

Brava[®]

 **Coloplast**

pl Ochronny Pierścień Uszczelniający
Convex
Opieka stomijna



Instrukcja użycia

Należy uważnie przeczytać poniższe instrukcje.

23340530 Version 1

Logo Coloplast jest zastrzeżonym znakiem towarowym firmy Coloplast A/S. Wszelkie prawa zastrzeżone. © 2021-10-26

Przeznaczenie

Brava Ochronny Pierścień Uszczelniający Convex ma zapewniać uszczelnienie pomiędzy zdrową skórą wokół stomii a płytką stomijną, chroniąc tym samym skórę przed treścią wydalaną ze stomii. Produkt jest przeznaczony do wypełnienia zagłębień/fałdów skóry wokół stomii.

Wskazania

Brava Ochronny Pierścień Uszczelniający Convex jest przeznaczony do stosowania przez użytkowników ze stomią.

Ostrzeżenia

Ponowne użycie produktu jednorazowego nie jest zalecane ze względu na ryzyko wystąpienia zanieczyszczenia krzyżowego co potencjalnie może doprowadzić do zakażenia miejscowego.

Regeneracja, mycie, dezynfekcja i/lub (ponowna) sterylizacja mogą powodować obniżenie parametrów produktu, co z kolei stwarza dodatkowe ryzyko fizycznego urazu lub zakażenia u użytkownika.

Środki ostrożności

Przechowywać z dala od światła słonecznego.

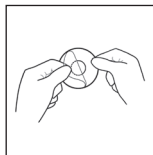
Informacje

Firma Coloplast nie ponosi odpowiedzialności za urazy ani szkody, jakie mogą powstać podczas stosowania niniejszego produktu w sposób niezgodny z aktualnymi zaleceniami firmy Coloplast.

Sposób użycia

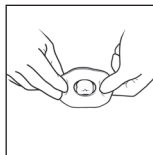
Przygotowanie

Przed założeniem Brava Ochronnego Pierścienia Uszczelniającego Convex należy upewnić się, że skóra wokół stomii jest czysta i sucha.

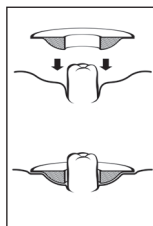


Wyjąć produkt z opakowania, a następnie zdjąć folię ochronną z obu stron, pociągając za uszka do usuwania.

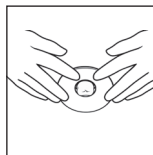
Stosowanie



Uformować pierścień do oczekiwanego kształtu.



Należy produkt na skórę wokół stomii, wypukłą stroną skierowaną w stronę brzucha.



W razie potrzeby ponownie dopasować kształt pierścienia. Założyć worek w standardowy sposób. Produkt można również nakładać bezpośrednio na płytkę stomijną/przylepic, przed nałożeniem płytki/przylepca na skórę. Wtedy produkt należy nałożyć płaską stroną skierowaną do płytki stomijnej/przylepca.

Usuwanie

Po użyciu ostrożnie usunąć płytkę stomijną i Brava Ochronny Pierścień Uszczelniający Convex ze skóry. Produkt powinien odleść się od skóry wraz z płytką stomijną. Niemniej, jeśli na skórze pozostaną niewielkie resztki, nie spowodują one żadnego uszkodzenia skóry. Nie wpłyną też na przyleganie kolejnego nakładanego produktu.

Utylizacja

Produkt jest przeznaczony wyłącznie do jednorazowego użytku i należy go utylizować zgodnie z lokalnymi wytycznymi, np. razem z typowymi odpadami komunalnymi.

Nie należy splukiwać produktu w toalecie.

Zgłaszanie zdarzeń niepożądanych

Jeżeli w trakcie użytkowania tego produktu lub w wyniku jego użytkowania doszło do poważnego zdarzenia niepożądanego, należy zgłosić to producentowi i właściwemu organowi krajowemu.

Objaśnienie symboli



Urządzenie medyczne



Oznaczenie wskazujące, że produkt jest zgodny z przepisami europejskimi dotyczącymi wyrobów medycznych.



Numer katalogowy



Termin ważności (RRRR-MM-DD)



Numer serii



Data produkcji (RRRR-MM-DD)



Producent



Przeczytaj instrukcję użycia



Do jednorazowego użytku



Wskazuje kod z niepowtarzalnym numerem identyfikacyjnym urządzenia



(Global Trade Item Number) Globalny numer handlowy artykułu



Przechowywać z dala od światła słonecznego



Tą stroną do góry



Opakowanie nadające się do recyklingu



średnica wewnętrzna



Wypukły



Produkt może przebywać w pobliżu rezonansu magnetycznego